

# 京都市内 涝 災害地圖

## 東山區・下京區



本地圖係依據《水防法》規定，表示於可預想的最大規模降雨情況下，下水道發生氾濫時的淹水深度等資訊。

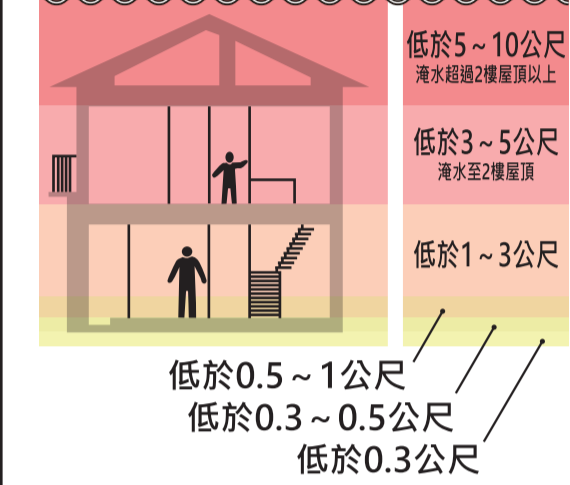
※預估最大規模降雨量(147毫米/小時)

### 凡例

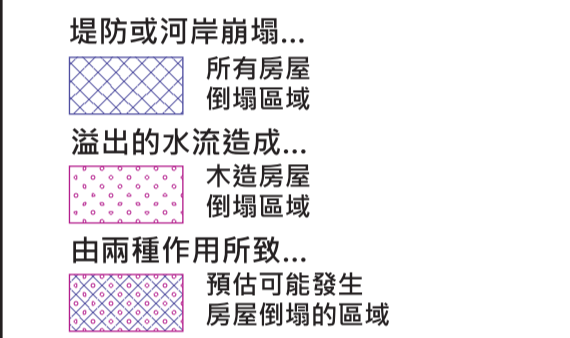
#### 雨水外溢淹水預測區域

預測的最大淹水深度

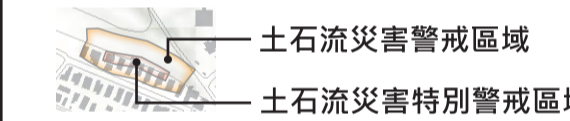
以地面以上0.5米為高度基準



因河川氾濫需早撤離的區域  
(預估可能發生房屋倒塌的區域)



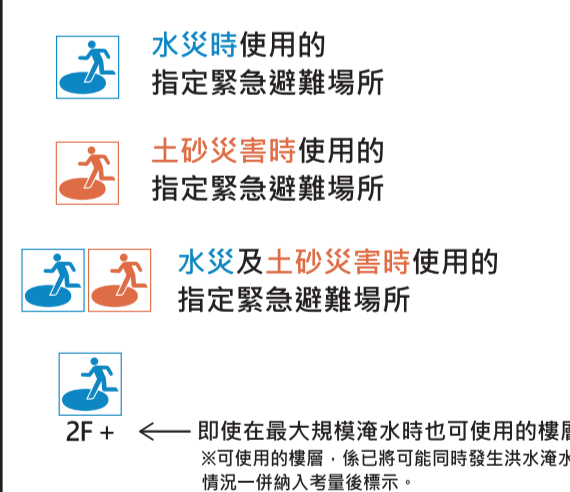
#### 土石流災害警戒區域



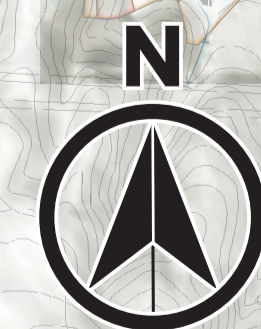
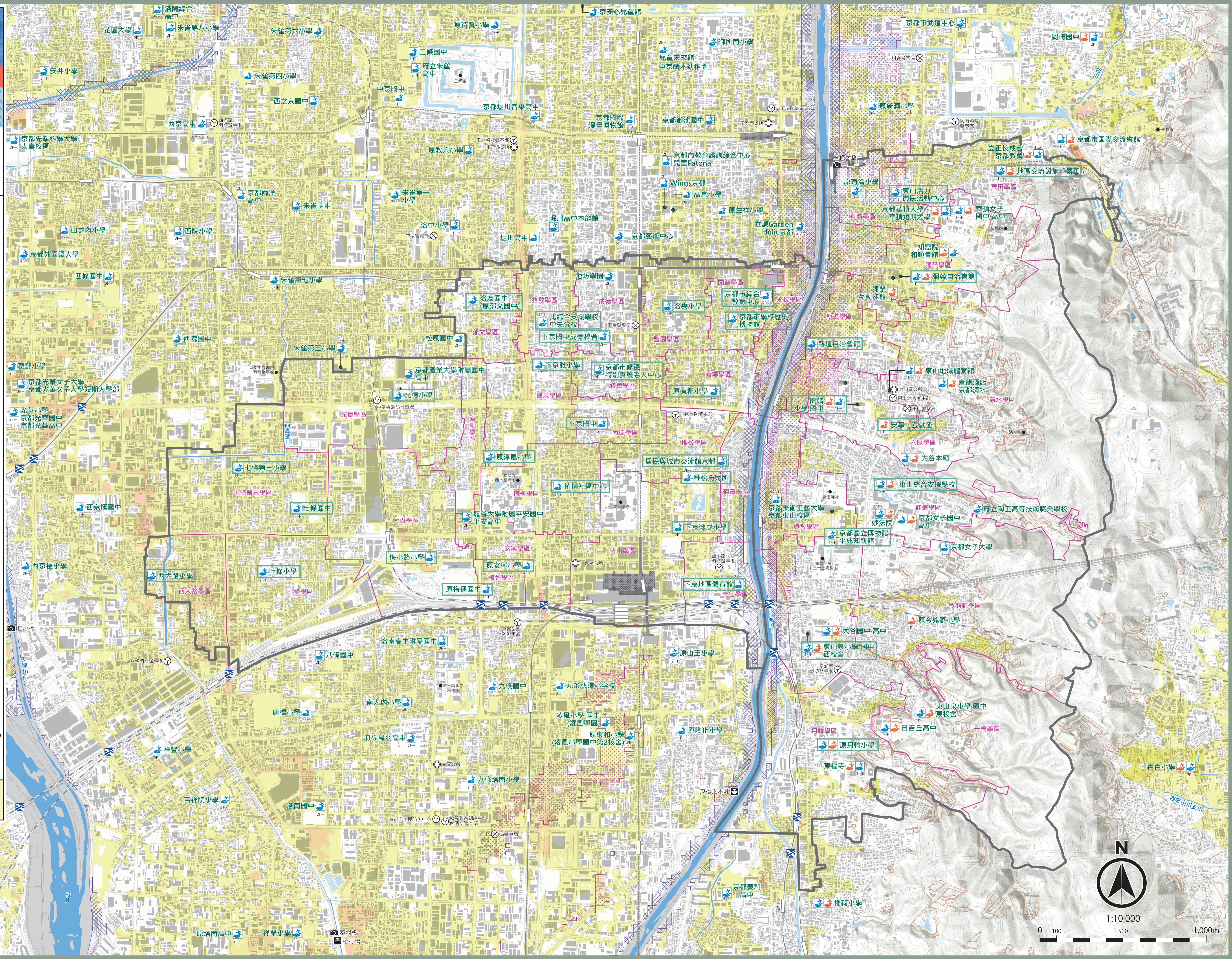
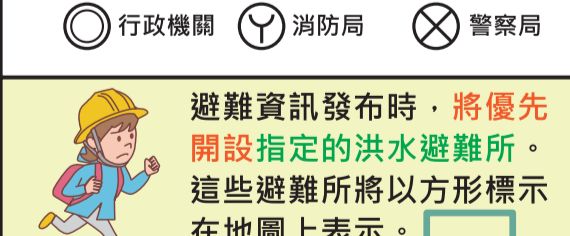
地下道  
低於四周地面・容易淹水的道路



#### 指定緊急避難場所



#### 防災據點



1:10,000

